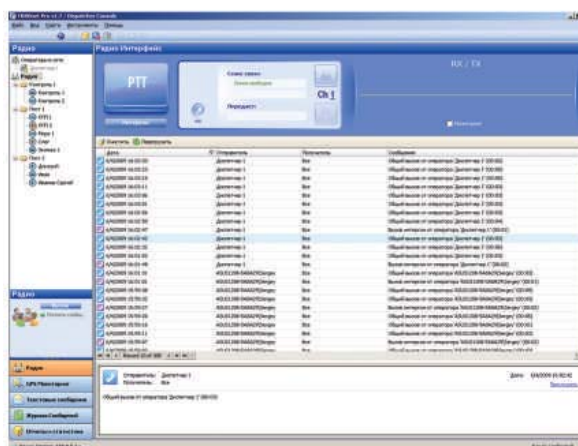


**TRBOnet Professional** es una solución de despacho para los sistemas digitales de radio profesional **MOTOTRBO™** basada en software cliente-servidor sobre PC y utiliza las facilidades del estándar digital DMR y los protocolos IP que incorporan los terminales **MOTOTRBO™**.

### Funciones de TRBOnet Professional

- Administración de comunicaciones de voz
- Grabación digital de las comunicaciones en disco duro
- Función de intercomunicación entre operadores
- Función ARS + monitorización de estado
- Posicionamiento GPS con mapas vectoriales y raster
- Función Geofencing
- Llamadas individuales, de grupo y generales
- Envío y recepción de mensajes de texto
- Compatible con sistema de telemetría de **MOTOTRBO™**
- Registro de eventos: ARS, Radio, SMS, GPS, Alertas...
- Informes de estado y actividad dinámicos
- Funciones avanzadas para trabajador solitario
- Desactivación de una radio de forma remota
- Encriptación de datos TCP



### Ámbito de aplicación de TRBOnet

**MOTOTRBO™** y **TRBOnet** pueden ser utilizados en cualquier entorno que requiera comunicaciones de alta calidad y fiabilidad en sectores como son los de Seguridad, Transporte, Salud, Construcción, etc. **TRBOnet** utiliza la plataforma **MOTOTRBO™** para obtener el máximo rendimiento de esta tecnología.

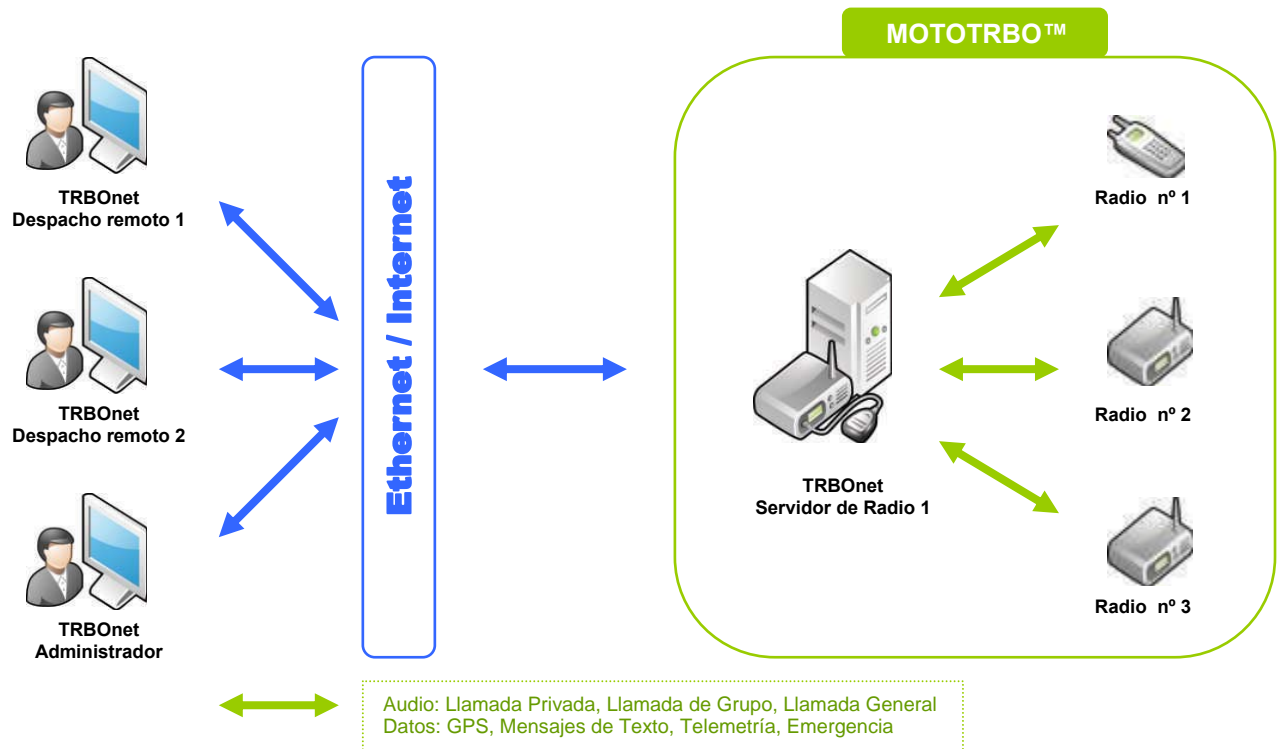
### ¿Qué puede hacer TRBOnet por sus comunicaciones de empresa?

**TRBOnet** provee un completo sistema de gestión de las comunicaciones:

- > Seguimiento dinámico de los equipos de radio (GPS)
- > Mensajería de texto bidireccional
- > Centros de despacho remotos. Entorno IP
- > Informes detallados
- > y mucho más...

Disponer de información de sus recursos externos en tiempo real mediante la funcionalidad del Mapa Online, enviar y recibir mensajes de texto desde y hacia los terminales de su personal desplazado. Utilización de múltiples centros de despacho, con el único requerimiento de disponer de una conexión a Internet. Los informes detallados proporcionan la información precisa en cada momento, tales como grabaciones de audio, mensajes enviados, estado de los terminales de radio (On-line / Off-line), etc.

## Múltiples configuraciones de usuario



## Características técnicas

- > Monitorización completa: Voz, GPS, Mensajes de Texto, Telemetría
- > Mapas vectoriales o raster: Google Earth, MapPoint 2009, MapLib
- > Acceso a la red de radio vía PC
- > Sencilla instalación y configuración
- > Funciones automatizadas: Trabajador solitario / Inhabilitación remota de la radio / Mensajes de Texto programables / Pasarela @Email

## Requerimientos del Sistema

### Plataforma

Pentium III de 32 bits (recomendado Pentium IV) o procesador compatible

### Memoria

Mínimo 512 MB

### Espacio en disco duro

Mínimo 50 MB de espacio en disco para la instalación completa. Se precisa espacio adicional para las grabaciones de audio

### Sistema operativo

Windows XP Service Pack 2, Windows 2000 Service Pack 4, Windows Vista

### Base de Datos

MS SQL Server 2000/2005/2008 Express Edition o superior

### Dispositivos adicionales

Tarjeta de sonido, micrófono, auriculares

Distribuidor Autorizado:



C/. Pujades, 160 E-08005 BARCELONA  
TEL. 934 850 496 FAX. 933 090 372



MOTOROLA and the Stylized M logo are registered in the U.S. Patent and Trademark Office. All other product and service names are the property of their registered owners. © Motorola, Inc. 2009